

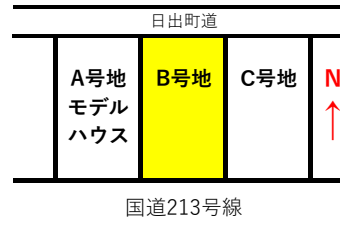
# HEARTFUL HOME 分譲地情報

## 日出町川崎3区画 国道213号線沿い

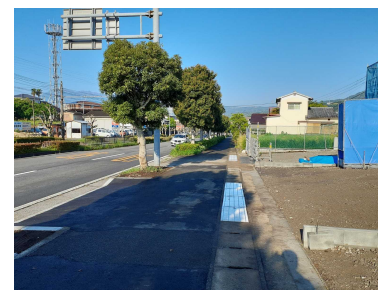
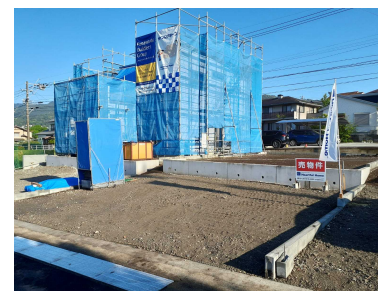
南面道路沿いで陽当り良好！ コンビニ・スーパー1km圏内の立地！



区画番号	面積	坪単価	販売価格
A号地	201.18㎡ (60.85坪)	-	モデルハウス
<b>B号地</b>	<b>201.21㎡ (60.86坪)</b>	<b>14.9万円</b>	<b>910万円</b>
C号地	201.17㎡ (60.85坪)	15.2万円	930万円



所在地	日出町大字川崎16番1の一部		
交通	JR日豊本線 日出駅		
	榎バス停 4分		
土地権利	所有権		
地目	宅地		
都市計画	非線引区域		
用途地域	近隣商業地域		
建ぺい率	80%	容積率	200%
他の法令上の制限	日出町環境保全条例		
地勢	平坦		
建築条件	建築条件付		
現況	更地		
開発許可番号等			
接道状況	南側：約27m公道 北側：約4m公道		
設備	上水道・下水道・九州電力・LPG		
備考	※水道工事負担金別途要す		



学校区	小学校	川崎小学校
	中学校	日出中学校

< 仲介手数料不要 >