

## 南莊園町4区画<C号地>

☆南西角地 ☆陽当り良好

☆南立石小学校まで約400m

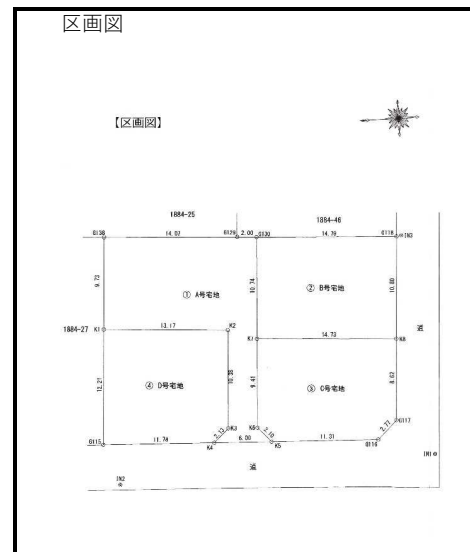
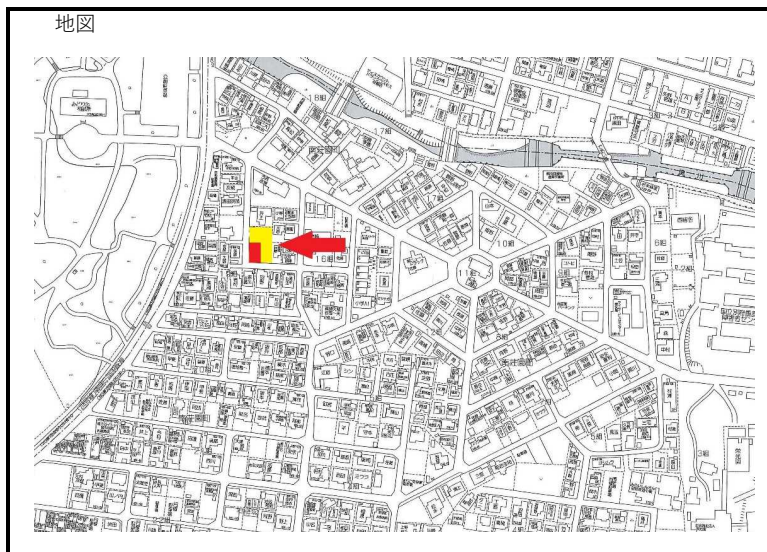
☆現況更地 即建築可能 ☆建築条件付



地震・台風に強い  
パナソニック耐震住宅工法  
テクノストラクチャー

物件種目	売地		
再適用途	住宅用地		
最寄駅	JR 別府駅		
土地面積	154.98㎡ (46.88坪)	私道面積	無
価格	1250万円	坪単価	26.6万円

所在地	別府市大字南立石字向原1884番102		
交通	南立石公園前バス停 徒歩4分		
土地権利	所有権		
地目	宅地		
都市計画	市街化区域		
用途地域	第2種中高層住居専用地域		
建ぺい率	40%	容積率	200%
他の法令上の制限	別府市環境保全条例・別府市景観条例・風致地区(第4種)		
地勢	平坦		
建築条件	建築条件付		
現況	更地		
開発許可番号等	指令別都政第31-4-15号		
接道状況	南側公道約4.7m、西側公道約4.7m		
設備	上水道・合併浄化槽・九州電力		
備考	鶴見南立石地区計画 ※水道工事負担金別途要す		



学区	小学校	南立石小学校
	中学校	青山中学校